

H350



خودرویی زیبا، آیرودینامیک، با طراحی ارگونومیک،
مناسب جهت حمل بار و مسافر



دفتر مرکزی: تهران، میدان آرژانتین، خیابان الوند، خیابان سی و یکم، پلاک ۹، واحد ۵
تلفن: ۰۲۱-۸۴۲۰۶ و ۰۲۱-۸۸۶۴۹۸۸۲-۶
سازمان خدمات پس از فروش و نمایندگی مرکزی: بزرگراه آیت‌الله سعیدی، قبل از پل شاتره، روبه‌روی میدان مصلی، پلاک ۱۹۴
تلفن: ۰۲۱-۵۵۲۴۴۹۵۴-۵

طراحی خارجی

طراحی شیک و مستحکم H350، مینی بوسی با طراحی متفاوت را به شما ارائه می کند.



جلو پنجره رادیاتور با طراحی ویژه

چراغ راهنما و گرمکن روی آینه جانبی

چراغ ترمز سوم

چراغ جلو مولتی فوکوس

چراغ عقب ترکیبی

طراحی داخلی



شاسی بار H350 با شاسی مستحکم جهت تجهیز به کاربری های مختلف طراحی شده است. طراحی مهندسی این خودرو، استحکام و دوام بالایی را برای انواع کاربری و خودروهایی با کاربری خاص تضمین می کند.



قابلیت بکسل تا ۳/۵ تن

امکانات خودرو



داشبورد بالا



محفظه نگهدارنده کنسول وسط



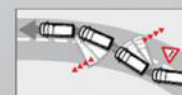
سیستم جلوگیری از قفل کردن خودرو بر روی سطوح لغزنده EDC



ترمز هیدرولیکی



سیستم روشنایی خودکار چراغ

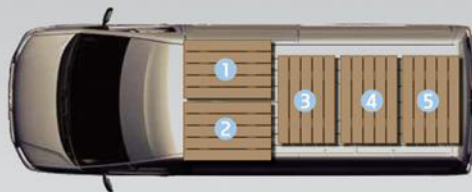
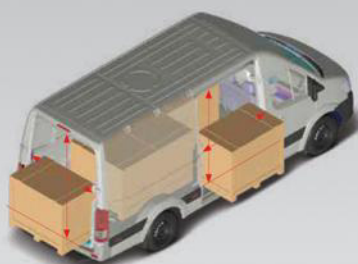


فرمان پذیری الکترونیکی (ESC)



سیستم کنترل خودرو در پیچ های تند (ROM)

دارای فضای بارگیری تا حداکثر ۵ پالت اروپایی



ابعاد پالت (میلیمتر)	
طول	۱۲۰۰
عرض	۸۰۰
ارتفاع	۹۰۰

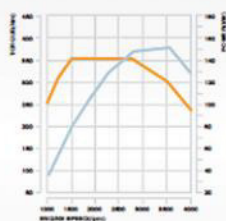
به دلیل فاصله کم اتاق بار H350 تا زمین، فرآیند بارگیری و تخلیه بار به آسانی صورت می‌گیرد.

ابعاد درب‌ها (میلیمتر)		
درب کناری	ارتفاع	۱۸۱۰
	پهنا	۱۲۸۰
	پهنا	۱۲۵۵
درب عقب	قابلیت بارگذاری پالت	دارد
	ارتفاع	۱۸۱۰
	پهنا	۱۵۵۰
	قابلیت بارگذاری پالت	دارد

ابعاد اتاق بار (میلیمتر)	
طول	۶۱۹۵
حداکثر طول (۱)	۳۷۸۰
پهنا (۲)	۱۷۹۶
ارتفاع (۳)	۱۹۵۶
حجم	۹/۱۲
تعداد پالت	۵



سیستم انتقال قدرت و موتور



گیربکس دستی ۶ دنده

- موتور ۲/۵ لیتری این خودرو در حالت استاندارد ۱۱۰KW و در حالت تقویت شده ۱۲۵KW توان تولید می‌کند.
- عملکرد خوب موتور حتی در مواقعی که تحت بار کامل قرار دارد، قابل توجه است.
- نسل جدید موتورهای انژکتوری ریل مشترک دیزلی که به سیستم الکترونیکی توربو شارژر مجهز می‌باشد.

مجهز به سیستم ISG

جهت بهبود در مصرف سوخت، این سیستم قادر است در هنگام توقف کامل خودرو، موتور را خاموش نماید و در هنگام نیاز به حرکت در کسری از ثانیه به طور اتوماتیک مجدداً موتور را روشن نماید.

150 eVGT
Standard-power 2.5 litre
150 PS / 372 Nm

170 eVGT
High-power 2.5 litre
170 PS / 421 Nm



ترمز دیسکی روی چهار چرخ

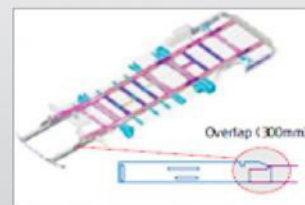
ایمنی بالا



بدنه مونوکوک فولادی بسیار مستحکم



بدنه یک تکه فولادی باعث توزیع بهتر نیروی بار و ضربه می‌شود.



ساختار ویژه بدنه باعث جذب بیشتر نیروی ضربه و امنیت بالای سرنشینان در هنگام تصادفات می‌شود.



استحکام زیاد بدنه در برابر تصادف



کمر بند ایمنی با قابلیت کششی مناسب



سپر عقب با قابلیت جذب نیروی بیشتر



سیستم کیسه هوا برای راننده و شاگرد

مشخصات فنی
H350

شاسی بار		مینی بوس		ون		نوع خودرو		
بلند	کوتاه	بلند	کوتاه	بلند	کوتاه	فاصله محوری		
۱,۸۵۰		۱,۸۵۰		۱,۸۵۰		جلو	حداکثر بار مجاز	اوزان (Kg)
۲,۲۴۰		۲,۴۲۰		۲,۲۴۰		عقب	روی محور ها	
D4CB		D4CB		D4CB		مدل		
توربوشارژر و اینترکولر		توربوشارژر و اینترکولر		توربوشارژر و اینترکولر		تجهیزات		
موتور دیزلی ۴ زمانه		موتور دیزلی ۴ زمانه		موتور دیزلی ۴ زمانه		نوع		
Euro V		Euro VI		Euro V		استاندارد آلایندگی		
۴ - خطی		۴ - خطی		۴ - خطی		تعداد سیلندر		
۲,۴۹۷		۲,۴۹۷		۲,۴۹۷		حجم موتور (CC)		
۲۲/۱:۰۰		۲۲/۱:۰۰		۲۲/۱:۰۰		نسبت تراکم		
۱۵۰/۳۶۰۰		۱۷۰/۳۳۰۰	۱۵۰/۳۶۰۰	تیپ ۱		ماکزیمم توان		موتور
۱۷۰/۳۶۰۰				تیپ ۲		(ps/rpm)		
۴۳/۱۵۰۰~۲۵۰۰		۴۳/۱۷۵۰		۴۳/۱۵۰۰~۲۵۰۰		ماکزیمم گشتاور (kg.m/rpm)		
۲۳۵/۶۵R۱۶C-۸PR		۲۳۵/۶۵R۱۶C-۸PR		۲۳۵/۶۵R۱۶C-۸PR		جلو (تکی) / عقب (تکی)		
۱۵۳		۱۵۶		۱۵۶		ماکزیمم سرعت (km/h)		
۰/۵۹۶		۰/۵۸۴		۰/۵۶۳		بیشترین شیب		
۶/۴۲۵		۶/۴۲۵		۶/۴۲۵		۶		کمترین شعاع گردش (m)
۳,۶۷۰		۳,۶۷۰		۳,۶۷۰		۳,۴۳۵		فاصله بین محور های جلو و عقب
۶,۱۶۷		۶,۱۹۵		۶,۱۹۵		۵,۵۱۵		
۲,۰۳۸		۲,۰۳۸		۲,۰۳۸		عرض		ابعاد کلی
۲,۳۲۰		۲,۶۷۳		۲,۶۹۰		ارتفاع		
۱,۷۱۲		۱,۷۱۲		۱,۷۱۲		جلو		فاصله بین چرخ ها
۱,۷۱۸		۱,۷۱۸		۱,۷۱۸		عقب		
۱۸۵		۱۸۵		۱۸۵		کمترین ارتفاع از زمین		
هیدرولیک با دو مدار مستقل, دیسکی		هیدرولیک با دو مدار مستقل, دیسکی		هیدرولیک با دو مدار مستقل, دیسکی		نوع سیستم		
دیسکی روی چرخ عقب		دیسکی روی چرخ عقب		دیسکی روی چرخ عقب		ترمز پارک		
مجهز به ABS + EBD		مجهز به ABS + EBD		مجهز به ABS + EBD		تجهیزات		
۱۲V-۱۰۰AH		۱۲V-۱۰۰AH		۱۲V-۱۰۰AH		باتری		
۱۲V-۹۰A		۱۲V-۹۰A		۱۲V-۹۰A		دینام		
۱۲V-۲/۲KW		۱۲V-۲/۲KW		۱۲V-۲/۲KW		استارت		
تک صفحه ای بدون آزبست		تک صفحه ای بدون آزبست		تک صفحه ای بدون آزبست		نوع کلاچ		
T045S6		T045S6		T045S6		مدل گیربکس		
۶		۶		۶		جلو		تعداد دنده
۱		۱		۱		عقب		
۷۵ لیتر		۷۵ لیتر		۷۵ لیتر		ظرفیت		
۴×۲		سیستم محرکه		۱۳+۱		تعداد سرنشین مینی بوس (نفر)		
				۱۶+۱				

۴×۲	سیستم محرکه
-----	-------------

۱۳+۱	تعداد سرنشین مینی بوس (نفر)
۱۶+۱	